

Capteur pour transmission des données d'état Spécifications



Le CycleCounter® est le premier capteur au monde basé sur le LoRaWAN™ pour la transmission des données d'état et d'utilisation des parties mobiles d'un objet immobilier.

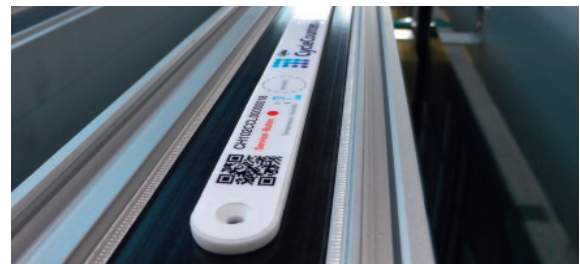
Les informations sur l'utilisation et la manipulation ainsi que les alarmes en cas de dépassement des valeurs seuils fournissent des informations précises à des nombreux utilisateurs:

Fabricants de portes et fenêtres, propriétaires ou administrations, gestionnaires d'installations, professionnels de la maintenance et tout utilisateur.

Le CycleCounter® mesure, contrôle et administre automatiquement l'ensemble du processus d'utilisation, y compris les informations, les rapports d'erreur et les activités de maintenance. Dans la mesure où une maintenance est due ou si une porte, qui devrait être fermée, est ouverte, le système transmet automatiquement une alerte concernant l'état ou la nécessité d'un service via un réseau IdO accessible partout dans le monde. Grâce à l'automatisation des processus dans le cloud, la gestion des portes et des fenêtres est d'une grande simplicité.

Les spécifications du capteur CycleCounter®

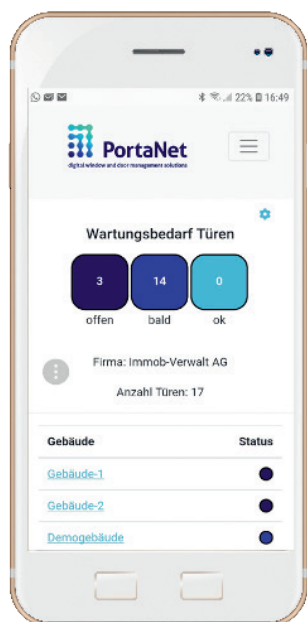
- Base de communication: LoRaWAN™ (technologie propriétaire et brevetée de Semtech Corporation)
- Gamme de fréquences pour l'Europe: 868 MHz
- Composants de classe A: consommation de batterie la plus faible: communication du serveur vers le capteur uniquement pendant deux courtes périodes de réception, après la transmission des données du capteur vers le serveur
- Sécurité et cryptage: une sécurité solide est un élément clé. LoRaWAN™ utilise un cryptage AES 128 bits et possède deux couches de sécurité indépendantes, une clé de session réseau (NwkSKey) et une clé de session d'application (AppSKey)
- Sans câble; alimentation par piles, jusqu'à 10 ans et plus de fonctionnement



- Températures de fonctionnement: -20 à +40 degrés Celsius, résistant aux éclaboussures
- Dimensions du capteur: longueur: 210 mm; largeur: 15 mm; hauteur/épaisseur: 3 mm
- Fonctionne sur tous les objets, même sur l'acier
- Les données peuvent être visualisées et adaptées via le logiciel MyPortaNet et ses applications, ou peuvent être envoyées à votre système via une REST API



Le CycleCounter®
est déposé par
un brevet et
protégé en tant
que marque !



Les fonctions du CycleCounter®

- Mesure, surveillance et transmission périodiques des informations sur l'utilisation (nombre de cycles, positions ouvertes, emplacement, surcharges, état)
- Message de service directement depuis la porte lors des travaux de maintenance
- Alerte immédiate en fonction de valeurs seuils définissables

Message «Statut ouvert»

Message «Fermé à nouveau après un statut ouvert»

Message «Température haute/basse»

Message «Humidité trop élevée»

Message «Inclinaison longitudinale»

Message «Vibration»

Message «Batterie faible»

Exemples de paramètres

après 30 minutes

immédiatement

→ 45 degrés, ← 5 degrés

plus de 60%

plus de 1 degré

plus de 2,5 G

inférieur à 10%

Tous les messages sont toujours transmis avec un timbre date/heure

... collez-le, activez-le, utilisez-le!

Testez la nouvelle solution complète pour la gestion de vos fenêtres et vos portes!
Nous nous ferons un plaisir de vous conseiller personnellement. Une version de démonstration vous est proposée et nous serons ravis de vous faire une offre sur mesure.

Pour plus d'informations sur le CycleCounter®, veuillez consulter:



PortaNet AG
Seetalstrasse 185
6032 Emmen
Suisse



+41 41 269 40 50



info@portanet.com



www.portanet.com

Nous numérisons les fenêtres et les portes.